

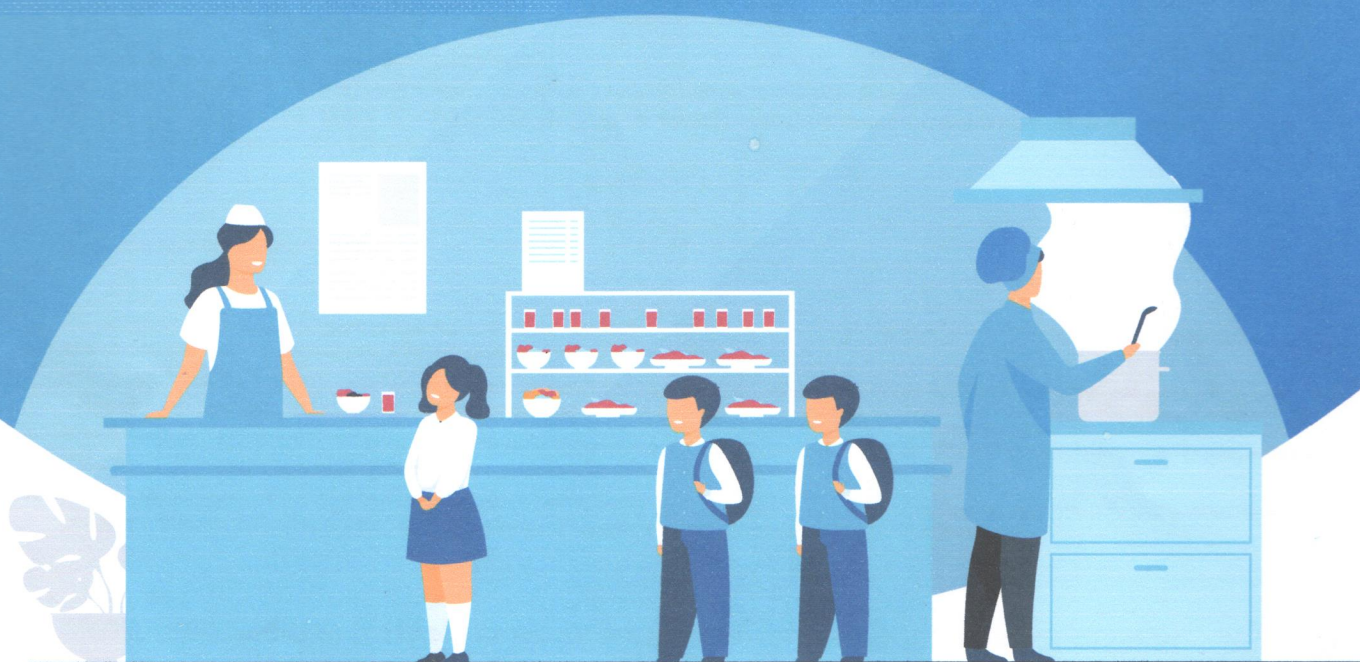


ПАРТПРОЕКТ  
НОВАЯ ШКОЛА



# Памятка для родителей

при организации школьного питания



Условия в столовой и режим питания



Качество питания



Что делать, если детям не нравятся блюда,  
которые дают в школе



Что нельзя делать при мониторинге



## РОДИТЕЛИ,

которые хотели бы участвовать в мониторинге школьного питания, должны подать в школу заявление об этом (школа должна ответить в течение 5 дней).

## ШКОЛА

должна разработать порядок проведения мероприятий по родительскому контролю за организацией питания обучающихся, в том числе порядок доступа законных представителей обучающихся в помещения для приема пищи. Доступ должен производиться с соблюдением правил внутреннего распорядка школы.

# На что нужно обратить внимание при посещении школьной столовой:



## Условия в столовой и режим питания

- Наличие возможности помыть руки до захода в столовую.
- Чистота в столовой.
- Освещенность.
- Комфортная температура в помещении.
- Надлежащее качество мебели.
- Надлежащее качество посуды и её достаточность.
- Состояние санитарной одежды у сотрудников, осуществляющих раздачу готовых блюд.
- Детей не должны торопить! Для приема пищи в расписании занятий предусматривается достаточное время - не менее 20 минут. Ребенок должен принимать пищу сидя.



## Качество питания

- Питание должно быть сбалансированным и разнообразным. Одни и те же блюда не должны повторяться в течение дня и двух смежных дней. Изготавливаемые блюда должны соответствовать меню.
- В завтрак должно входить: горячее крупяное, творожное или яичное блюдо на молоке, бутерброд и горячий напиток. В обед – овощная закуска, первое и второе горячие блюда и напиток.
- Соблюдение щадящего питания: приготовление блюд на пару, тушение, запекание и исключены жареные, жирные блюда, острые приправы, жгучие специи, усилители вкуса.
- Учёт индивидуальных особенностей организма: непереносимость отдельных видов пищевых продуктов и блюд, аллергические реакции. Для этого родителю необходимо заранее обговорить вопрос с администрацией школы.



## Что делать, если детям не нравятся блюда, которые дают в школе

- Обсудите с ребенком, что именно ему не нравится и почему:
  - если питание невкусное: с целью замены блюда в меню переговорите с классным руководителем или администрацией школы. Вопрос также можно поднять на родительском собрании;
  - если питание, на Ваш взгляд, некачественное, Вы также можете обратиться в администрацию школы, управление образования, Роспотребнадзор и прокуратуру.
- В целях родительского контроля удовлетворенностью организацией питания дети вправе осуществлять фиксацию состояния еды (фото, видео).
- Родитель имеет право войти в состав комиссии по контролю за организацией питания (бракеражную комиссию), для этого необходимо обратиться в администрацию школы. В каждой школе принимается положение о работе бракеражной комиссии.
- Родитель в ходе мониторинга имеет право пройти в столовую, задавать вопросы, запрашивать сведения результатов работы бракеражной комиссии, результаты лабораторно-инструментальных исследований качества и безопасности поступающей пищевой продукции и готовых блюд, в рамках производственного контроля пробовать блюда (заранее заказанные за счет личных средств).



## Что нельзя делать при мониторинге

- Проходить в зону приготовления пищи (должна быть соответствующая санкнижка).
- Отвлекать обучающихся во время приема пищи.
- Нарушать правила внутреннего распорядка.
- Производить фото- и видеоматериалы, содержащие персональные данные.